

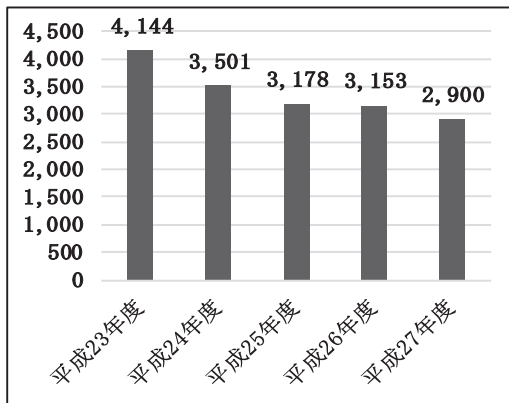
諏訪地区小児夜間急病センター 患者数の推移

■ 市町村別

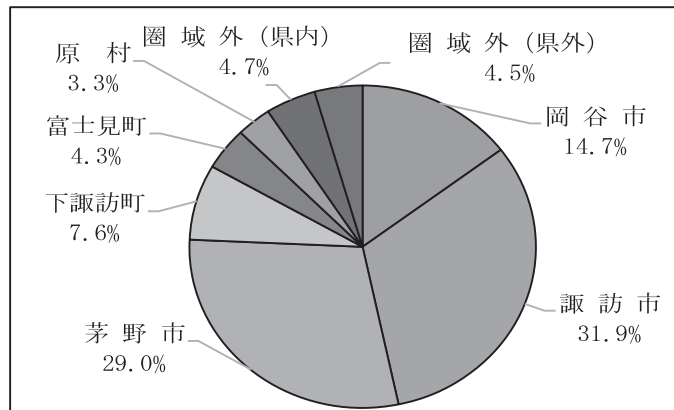
(単位：人)

市町村	平成23年度	平成24年度	平成25年度	平成26年度	平成27年度
岡谷市	627	499	439	485	427
諏訪市	1,422	1,284	1,144	1,105	926
茅野市	1,197	1,024	929	931	842
下諏訪町	253	189	190	204	220
富士見町	173	123	108	115	124
原村	113	85	67	63	95
圏域小計	3,785	3,204	2,877	2,903	2,634
圏域外(県内)	170	145	147	124	136
圏域外(県外)	189	152	154	126	130
合計	4,144	3,501	3,178	3,153	2,900
1日平均	11.32	9.59	8.71	8.64	7.92

○ 年度別患者数の推移



○ 平成27年度市町村別患者数の割合

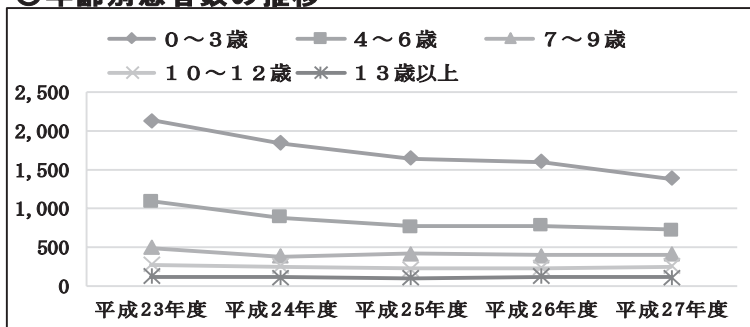


■ 年齢別

(単位：人)

年齢	平成23年度	平成24年度	平成25年度	平成26年度	平成27年度
0～3歳	2,139	1,843	1,649	1,606	1,390
4～6歳	1,098	886	768	783	725
7～9歳	504	392	422	401	408
10～12歳	276	265	232	238	256
13歳以上	127	115	107	125	121
合計	4,144	3,501	3,178	3,153	2,900
うち2次救急対応	145	114	103	146	140

○ 年齢別患者数の推移



○ 平成27年度年齢別患者数の割合

