



諏訪広域連合 ～ ひびきあい みらいへ諏訪の 輪はひとつ ～

広報 すわこういき

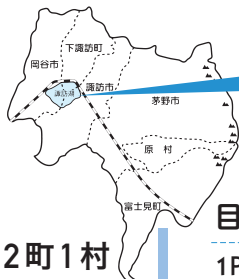
諏訪広域連合
シンボルマーク

● 岡谷市 ● 諏訪市 ● 茅野市 ● 下諏訪町 ● 富士見町 ● 原村

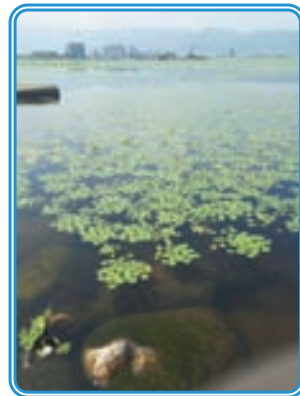
Vol.82

9

September.2018



★ 諏訪湖に繁茂するヒシと
水草刈り取り船



目次

- ・圏域市町村：3市2町1村
- ・圏域人口：195,142人
- ・圏域面積：715.75km²
(平成30年7月1日現在)

- 1P… 介護保険課からのお知らせ
- 2P… 事務局からのお知らせ
- 3P… ハヶ岳寮だより
- 4P… 広域消防からのお知らせ

介

介護保険

特別養護老人ホームの入所申込み窓口が変わります

諏訪広域連合では、入所までの調整を円滑にするため、特別養護老人ホーム（介護老人福祉施設）の入所申込み窓口が、平成30年10月から入所を希望される特別養護老人ホームに変わります。



平成30年9月までの
入所申込みは、
お住まいの市町村に。
(介護保険担当課)

平成30年10月からの
入所申込みは、
入所を希望される
特別養護老人ホームに。

▶ すでに入所申込みをされている方へ

- ・現在、入所待ちの方は改めて入所申込みをしていただく必要はありません。
- ・平成30年10月以降に入所希望先を増やされる方は、希望される特別養護老人ホームへ直接入所申込みをお願いいたします。

問 各施設連絡先・そのほかの問い合わせは下記まで
諏訪広域連合 介護保険課 介護審査係
☎ 0266-82-8162

▶ これから入所申込みをされる方へ

- ・入所順番の調整を行う入退所検討委員会は、それぞれの特別養護老人ホームに設置されます。
- ・入所申込みの際に書いていただく申請書類は、諏訪広域連合のホームページに掲載中です。

URL : <http://www.union.suwa.lg.jp/kaigo/>

※特別養護老人ホームによっては、申請書が異なる場合があります。事前に各特別養護老人ホームへ電話等で確認をお願いいたします。

介

介護保険

介護保険委員会 委員委嘱式

7月26日(木)に、茅野市役所で介護保険委員会の委員委嘱式が行われ、金子ゆかり連合長より委嘱書を交付しました。委員は被保険者や保健、医療及び福祉の関係団体の代表であり、介護保険事業の健全かつ円滑な実施を推進するため、事業の運営や事業計画の策定に関する意見をまとめていただきます。



介

諏訪圏域6市町村の介護保険事業は、諏訪広域連合が保険者となり、①諏訪圏域内の住民が同じ負担で同じ水準のサービスを提供 ②財政基盤の拡大による安定した保険運営 ③事務処理の効率化による経費削減などを目的に運営しています。

広報すわこういき

事

務局

平成29年度下半期諏訪広域連合の財政状況

▶ 予算の執行状況

会計名	予算現額	収入済額	
		支出済額	
一般会計	2億5,350万円	2億4,553万円	1億7,377万円
特別会計	救護施設八ヶ岳寮	4億2,762万円	4億2,819万円
	介護保険	190億 964万円	3億8,460万円
	諏訪広域消防	23億4,935万円	186億6,935万円
	ふるさと振興基金事業	1,390万円	171億6,899万円
			24億1,174万円
			21億3,579万円
			2,097万円
			1,158万円

(平成30年3月31日現在 万円未満四捨五入)

今回は、平成29年度下半期(平成29年10月1日から平成30年3月31日)の一般会計・特別会計について、予算の執行状況、財産、連合債の状況をお知らせします。※平成29年度の最終決算額は、12月の広報でお知らせします。

諏訪広域連合では、条例に基づき毎年2回、財政状況を公表しています。

▶ 連合債現在高の状況

国や金融機関からの借入金である連合債は、八ヶ岳寮の施設改築に係るものと、諏訪広域消防の消防車両等購入、デジタル無線及び指令センター整備に係るものです。

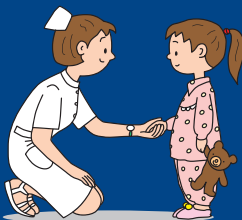
- ◆ 八ヶ岳寮特別会計 1億7,250万円
- ◆ 諏訪広域消防特別会計 11億9,261万円

▶ 財産の状況

土地・建物は、八ヶ岳寮、諏訪広域消防に係るものです。株式は、(株)諏訪広域総合情報センタ株式2,826株です。基金は、財政調整基金他8基金の総額です。

- ◆ 土地 (八ヶ岳寮) 13,945.98㎡
- ◆ 建物 (八ヶ岳寮・諏訪広域消防) 6,465.21㎡
- ◆ 株式 (2,826株) 1億4,130万円
- ◆ 基金 (財政調整基金他8基金) 25億9,302万円

諏訪地区 小児夜間急病センター



- 診療科目 小児科生 後3ヶ月以上、中学生以下
(けが・やけど・ハチ刺され・誤飲は除きます)
- 診療時間 午後7時～午後9時 (年中無休)
(受付時間: 午後6時30分～午後9時)
- 電話 0266-54-4699
よるまじゅうきゅう
諏訪市四賀2299-1 (平安堂諏訪店駐車場の奥です)

まずはお電話で症状をお伝えください

夜間にお子さんが体調をくずして、どこに相談しようか迷ったことはありませんか? 急な発熱、腹痛、嘔吐などでお困りのときは、諏訪地区小児夜間急病センターで受診できます。



事

務局

諏訪広域連合 情報公開、個人情報開示の状況

住民の皆さんの請求に応じて、諏訪広域連合の文書を公開する「情報公開制度」と諏訪広域連合が管理している個人情報をご本人に開示する「個人情報保護制度」に関する平成29年度の運用状況は、次のとおりです。

▶ 公文書の開示

(件)

実施機関	件数	内訳				
		開示	一部開示	不開示	不存在	取り下げ
広域連合長	2	1	1			

▶ 個人情報の開示

(件)

実施機関	件数	内訳				
		開示	一部開示	不開示	不存在	取り下げ
広域連合長	7	7				

▶ 不服申し立て…なし

問 諏訪広域連合 企画総務課
☎ 0266-52-4141 (内線376)



救護施設 八ヶ岳寮の取り組みについて

八ヶ岳寮では、利用者の高齢化と障がいの多様化が進んでいることから、支援の方法を利用者の特性に合わせて「自立支援」と「介護支援」に分けて支援を行っています。

自立支援（はつらつグループ）では、「生活の自立」を目標とし、一般的な社会生活を営む上で、必要な生活習慣を身につけるための支援を行っています。

また、地域に根ざした活動を通して地域移行の準備を行なうグループでもあります。具体的には、オリジナル製品作り（新聞紙で作るゴミ箱・グリセリン石鹸・廃油石鹸・アクリルたわし・ミニ封筒など）や、畑作業、シイタケ栽培のほか、地域清掃活動などへの参加を生活の張りへとつなげています。



グリセリン石鹸の型入れ作業

介護支援（ほのほのグループ）では、「自己実現と生活の充実」を目標とし、健康や身体機能の維持・向上を目指した支援を行っています。



風船バレーの様子

具体的には、風船バレーやペットボトルボウリングなどの簡単な運動、季節に合わせた貼り絵作りなどに楽しみながら取り組んでいます。

どちらのグループも10月に開催される「八ヶ岳寮祭」での成果発表を目指し活動しています。



▶ 合同納涼祭

7月24日（火）に第37回特別養護老人ホームアイリス・障害者支援施設精明学園・救護施設八ヶ岳寮の合同納涼祭が八ヶ岳寮グラウンドにおいて行われました。

昨年、一昨年は雨天中止となってしまったため、利用者、そして職員一同、今年の納涼祭をとても楽しみにしていました。練習を重ねた盆踊り、屋台での買い物、好評の打ち上げ花火など、盛りだくさんの納涼祭を楽しむことができました。大勢のボランティアの方々、家族の方々、地域の皆様方と楽しいひと時を過ごす事ができ、素敵な笑顔があふれていました。



▶ 八ヶ岳寮 避難訓練

4月24日（火）に避難訓練を実施しました。今回の避難訓練ではグラウンドに避難したあと、消火器の取り扱い方法について説明を受けました。初めて消火器を扱う利用者からは、消火器から吹き出す消火剤の勢いに驚く声とともに、取り扱い方法を学べて良かったとの声が聞かれました。



防災監視盤の確認

八ヶ岳寮では、“出火しない”“出火させない”を基本とし、もしものために利用者職員で協力し、備えていきます。

▶ 八ヶ岳寮 環境整備

4月19日（木）に寮周辺の環境整備やグラウンド整備を行いました。利用者と職員が協力してゴミ拾いやグラウンドの石拾いなどを行い、寮周辺の美化を図りました。今後、外でのラジオ体操や行事等が楽しみになります。



▶ 八ヶ岳寮 福祉用具の寄贈

平成29年度には、2件の寄贈をいただきました。

個人・団体名	寄贈品目	寄贈数
諏訪地域退職者連合様	サークル歩行器	1台
平林 英也様	介護用ベッド	1台

大切に使用させていただきます。



消 防

諏訪広域消防指令センターからのお知らせ

建物調査を実施しています。



諏訪広域消防本部では、119番通報を受けた際にいち早く場所を特定し、迅速な出動を行うため、建物調査を実施しています。建物調査の対象は、消防指令センターで使用している地図において、建物の形はあるが番地と居住者名がない物件(世帯主等の現地確認が必要な物件)及び新築建物で、消防職員が現地確認と訪問調査をしています。大切な調査ですので、皆様のご理解とご協力をお願いします。

調査した内容は、「通信指令システム」への登録以外、第三者への開示・提供はいたしません。

問 建物調査についてのお問い合わせは、

諏訪広域消防本部(通信指令課)

☎ 0266-21-5120

または、お近くの消防署(分署)まで。

不在者連絡票について

ご不在の場合は、「諏訪広域消防本部からのお知らせ」という連絡票をポストへ投函します。

消 防

全国消防救助技術大会に出場しました！

第37回長野県消防救助技術大会が、6月16日(土)に長野県消防学校で開催されました。この大会で、『ロープ応用登はん』『はしご登はん』に出場した当消防本部の隊員が優勝し、長野県の代表として8月24日(金)に京都府京都市で開催された全国大会に出場しました



当消防本部が全国大会へ2種目出場するのは広域消防一元化後、初の快挙となります。引き続き地域住民の安心・安全を確保するため、厳しい訓練に励みます。

消 防

諏訪広域消防水難救助演習を実施



諏訪広域消防本部では、6月25日(月)、茅野市の白樺湖において、「急な天候の悪化により、船1艘が転覆し複数名投げ出された」との想定で、演習を実施しました。

当演習は、水難事故発生時の部隊運用を総合的に行い、円滑な連携、的確な活動要領の確認を図り、実災害時における高水準な消防活動を行う事を目的に実施しました。事前に報道関係者へ取材を依頼し、現場広報や報道対応を実施する等、より実際の災害対応に即したものとなりました。

今後も住民の安全・安心を守るため、訓練を積み重ねてまいります。



潜水活動の様子



指揮隊及び報道対応の様子

募集

広告主募集

諏訪広域連合では、「公用車」「広報すわこういき」「諏訪広域連合ホームページ等」に掲載する広告の広告主を募集しています。

詳しくは、諏訪広域連合ホームページをご覧ください。ご迷惑をさすべく、下記までお問い合わせください。

問 諏訪広域連合 企画総務課 企画係

☎ 0266-52-4141(内線375)

URL: <http://www.union.suwa.lg.jp>

▶ 圏域内花いっぱい運動

諏訪広域連合では、毎年、諏訪圏域の小中学校・保育園・公共施設などへ花の苗を配布しています。児童・生徒が花を通じて豊かな心や価値観を育むこと、諏訪地域の連携によって環境美化を促進することを目的としています。

消 防

諏訪広域消防は、6署2分署と消防指令センターにより、地域住民の安全・安心を守るべく日々業務にあたっています。