

6消防署・2分署・車両等を結ぶ 高機能消防インフラが、 諏訪地域全体の 安全な暮らしを支えます。



事業概要

諏訪広域連合では、全国で進められている消防救急無線のデジタル化に合わせ、高機能消防指令センター及び消防救急デジタル無線の整備を進めてまいりました。
これにより、諏訪圏内6市町村からの通報に対応できる最新の通信指令設備が整備され、諏訪地域の安全・安心を支える高度な消防体制を確立しました。

119番通報から現場到着までの一連の流れ



指令台
NET119受信装置・
緊急通報メール受信装置・
FAX119受信装置

通常の電話による通報だけでなく、聴覚などに障害のある方からはNET119やEメール・FAXを使った通報を行う事ができ、一般の通報と同様に迅速な出動指令を行う事ができます。

音声合成装置

指令予告、出動指令等の内容を自動的に合成して、即時に署所・車両に送信します。
指令員は緊急通報の受付をしながら指令をかけることができ、出動までの大幅な時間短縮が図れます。

消防救急デジタル無線

通信がデジタル化され秘匿性が確保
個別/斉通信を使い分け、的確な事案
対応につなげます。

**災害点に近い車両へ
指令・誘導**

車両運用端末装置

出動車両の位置を自動的に
検出し、災害現場への自動ナビ
ゲーションを行います。また、
位置情報を消防指令センター
へ伝送することにより、
指令室で車両位置及び動態
情報を見ることができます。

電話・NET119
FAXメール
での通報

**統合型位置
情報通知システム**

119番通報発信者の位置情報を通信
事業者網より受信し、指令システムと連
携して迅速な災害点特定を支援するシ
ステムです。

自動的に
合成された
指令・予告を
発信

高機能消防指令センター

発信者位置情報・地図検索・自動出動指定装置等との組み合わせにより、より迅速で高度な指令業務に繋がります。

指令を
発信

災害状況を
監視映像で
確認

出動指令・
各署所の
状況確認

署所端末装置

署所等に設置して、指令台からの出動指令の受令
及び署所のアンプの制御、署所の車両状況入力
等を行います。

現場の映像を
消防指令センターへ
送信

現場映像情報収集装置

災害現場の状況動画を携帯電話回線網を通じて、消防指令
センターへリアルタイムで伝送します。消防指令センター
では、映像サーバーにデータを蓄積しながら、多目的情報
表示盤等へ表示することができます。

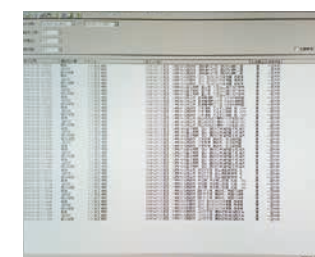
指令・無線システムを支える機器



指令台
119番通報の受付、災害種別及び災害住所の入力、出動車両の自動編成、出動指令、現場活動支援情報の提供を統括する指令業務の中核装置
指令台は、全て指揮台機能を保有し、全席から指揮統制を行うことができます。



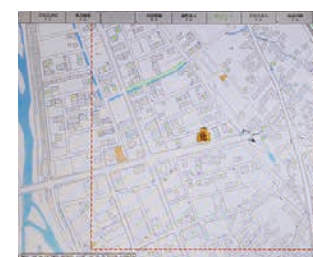
表示盤
車両運用表示盤: 指令台・自動出動指定装置・車両運用管理装置等と連動して、各車両の活動状況をリアルタイムに表示する装置
支援情報表示盤: 気象情報収集装置・自動出動指定装置と連携して、指令管制業務における各種活動の為に支援情報の表示を行う装置
多目的情報表示盤: 自動出動指定装置画面や地図等検索装置画面・高所監視カメラ映像など多目的に切り替えて映像表示を行う装置



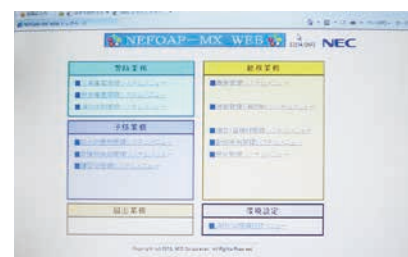
Eメール指令装置
自動出動指定装置の災害情報と連動して、消防職員、消防団員及び関係者が所有する携帯電話等へ、Eメールを使った災害情報の伝達を行う装置
召集対象者を自動選択可能



駆け込み通報設備
消防署・分署に設置し、消防職員が不在となった場合における、防火相談や緊急時の駆け込み通報に対応する設備
本設備を用いて、消防指令センターとの連絡・受付が可能



出動車両運用管理装置
出動車両の位置を自動的に受信し、指令センターで車両位置及び動態情報を見ることができます。



消防情報支援システム(消防OA)
火災・救急などの活動報告書作成や防火対象物危険物施設などの台帳管理、各種統計処理など統合的に管理し、消防事務の効率化に寄与するシステム
指令台や出動車両運用管理装置と連携し、各種事案対応記録を収集・統計することが可能